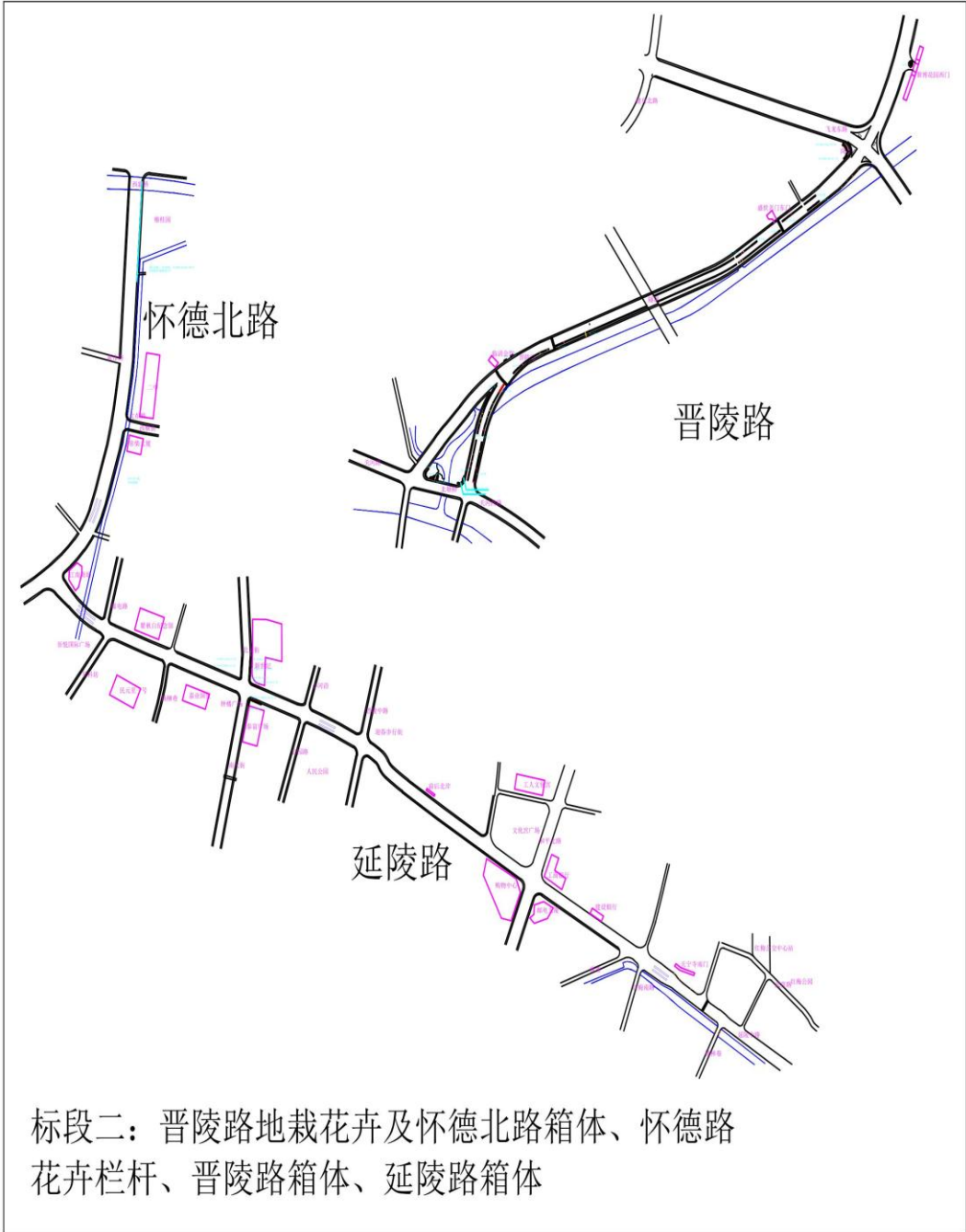


2025 年道路花卉设计方案



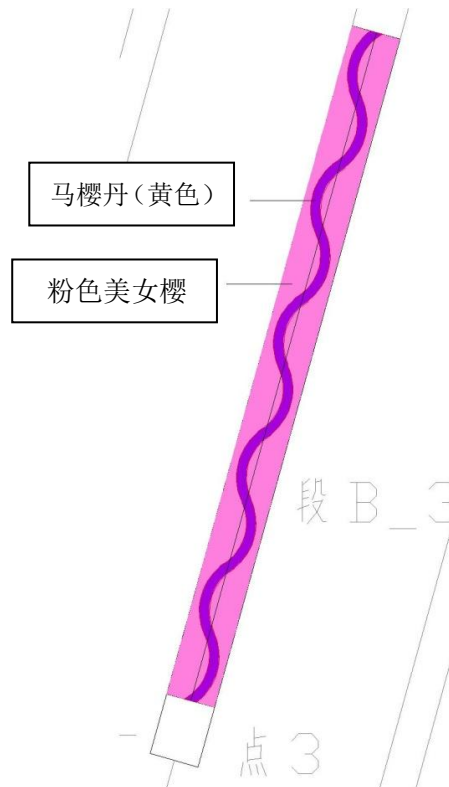


一、春季（5.1 前后）

1、一标段（通江路）

1-1、一标段路中央地栽块面（2121.4 平方米）：

注：花卉种植简洁、大气、明快、线条流畅，色彩搭配丰富



1-2、一标段花境节点（333.3 平方米）：

现场示意举例：（通江路锦绣路口北节点）



前景：超级海棠（粉色+白色）/超级凤仙（粉色+白色）混种

中景：香彩雀、百子莲、六道木、狐尾天门冬、蓝湖柏

注：节点花境植物种植层次高低错落，颜色搭配协调美观

1-3、一标段碗钵（35个）： 超级四季海棠（粉色）、天竺葵
现场示意图：



1-4、一标段通江路、怀德路道路旁零星地栽区域（820.3平方米）： 美女樱（粉色+紫色）

2、二标段（晋陵路、怀德北路、延陵路）

2-1、二标段晋陵路地栽块面（1370平方米）： 美女樱（粉色）

注：花卉种植简洁、大气、明快、线条流畅，色彩搭配丰富

2-2、二标段延陵路箱体（24组）： 超级四季海棠（粉色+白色）、天竺葵、常春藤

注：箱体植物种植层次高低错落，颜色搭配协调美观

现场箱体示意图：



2-3、二标段晋陵路箱体（112个）： 超级四季海棠（粉色+白色）、天竺葵、常春藤、矾根、
蔓长春、香松

注：箱体植物种植层次高低错落，颜色搭配协调美观

现场箱体示意图：



2-4、二标段怀德路组合箱体（24 个）：超级四季海棠（粉色+白色）、天竺葵、常春藤、百子莲、花叶丝兰

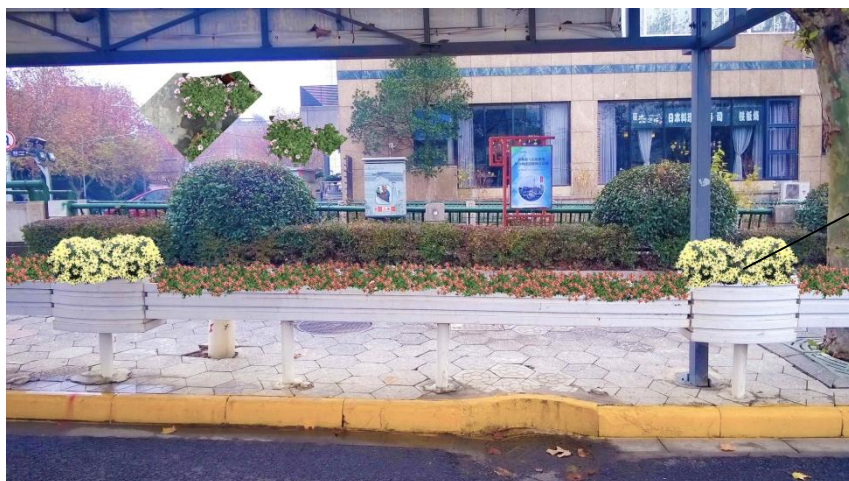
注：箱体植物种植层次高低错落，颜色搭配协调美观

现场箱体示意图：



2-5、二标段怀德路花卉栏杆（222 米）：超级四季海棠（粉色）

花卉栏杆现场示意图：



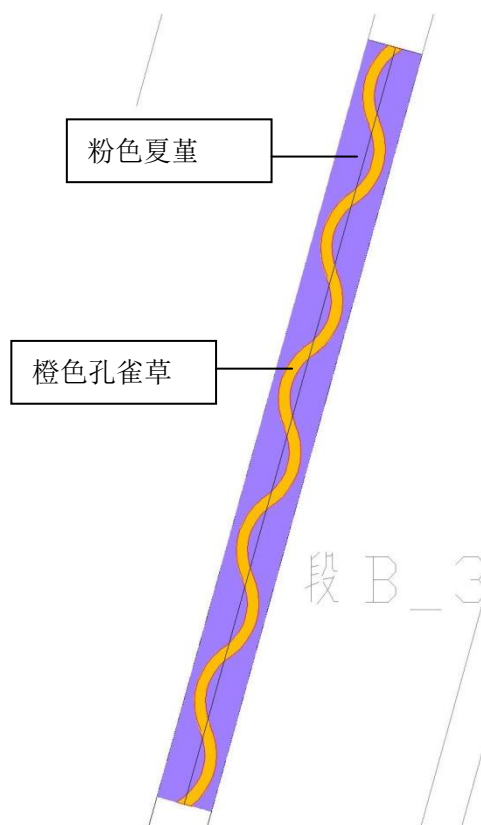
麦秆菊、白色四季海棠

二、夏季（8月初）

1、一标段（通江路）

1-1、一标段路中央地栽块面（2121.4 平方米）：

注：花卉种植简洁、大气、明快、线条流畅，色彩搭配丰富



1-2、一标段花境节点（333.3 平方米）：千日红、大滨菊、夏堇（粉色种在边缘）

注：节点花境植物种植层次高低错落，颜色搭配协调美观

现场示意举例：（通江路飞龙路口北节点）



1-3、一标段碗钵（35 个）：百日草、变叶木

现场示意图:



1-4、一标段通江路、怀德路道路旁零星地栽区域（820.3 平方米）：孔雀草（橙色）、夏堇（蓝紫色）

2、二标段（晋陵路、怀德北路、延陵路）

2-1、二标段晋陵路地栽块面（1370 平方米）：夏堇（蓝紫色）、太阳花（白色+粉色混种）【地道南北分别种一种】

注：花卉种植简洁、大气、明快、线条流畅，色彩搭配丰富

2-2、二标段延陵路箱体（24 组）：长春花（粉色）、天门冬、番薯藤、变叶木

注：箱体植物种植层次高低错落，颜色搭配协调美观

现场箱体示意图:



2-3、二标段晋陵路箱体（112 个）：长春花（粉色）、天门冬、番薯藤、变叶木

注：箱体植物种植层次高低错落，颜色搭配协调美观

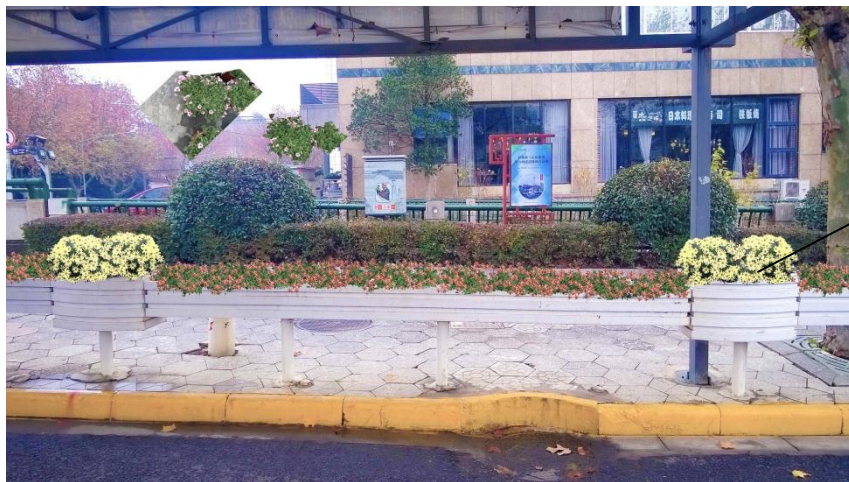
现场箱体示意图:



2-4、二标段怀德路组合箱体（24个）：长春花（粉色）、天门冬、金叶番薯藤、变叶木
 注：箱体植物种植层次高低错落，颜色搭配协调美观
 现场箱体示意图：



2-5、二标段怀德路花卉栏杆（222米）：太阳花（粉色+白色）
 花卉栏杆现场示意图：



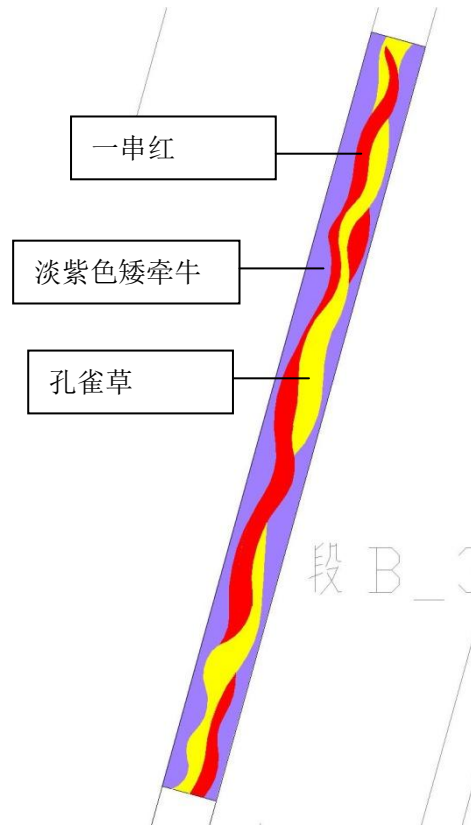
香松、花叶蔓

三、 秋季（9月底）

1、一标段（通江路）

1-1、一标段路中央地栽块面（2121.4 平方米）：

注：花卉种植简洁、大气、明快、线条流畅，色彩搭配丰富



1-2、一标段花境节点（333.3 平方米）：矮牵牛（白色+粉色混种）【常工院门口节点增加彩星花（淡紫色+粉白色）】

注：节点花境植物种植层次高低错落，颜色搭配协调美观

现场示意举例：（通江路锦绣路口南节点）



1-3、一标段碗钵（35个）：一串红、地面种植五色梅（黄色）
现场示意图：



1-4、一标段通江路、怀德路道路旁零星地栽区域（820.3平方米）：孔雀草、矮牵牛（淡紫色）、一串红

2、二标段（晋陵路、怀德北路、延陵路）

2-1、二标段晋陵路地栽块面（1370平方米）：一串红、孔雀草【交替种植】

注：花卉种植简洁、大气、明快、线条流畅，色彩搭配丰富

2-2、二标段延陵路箱体（24组）：向日葵、一串红、鼠尾草、菊花

注：箱体植物种植层次高低错落，颜色搭配协调美观

箱体现场示意图：



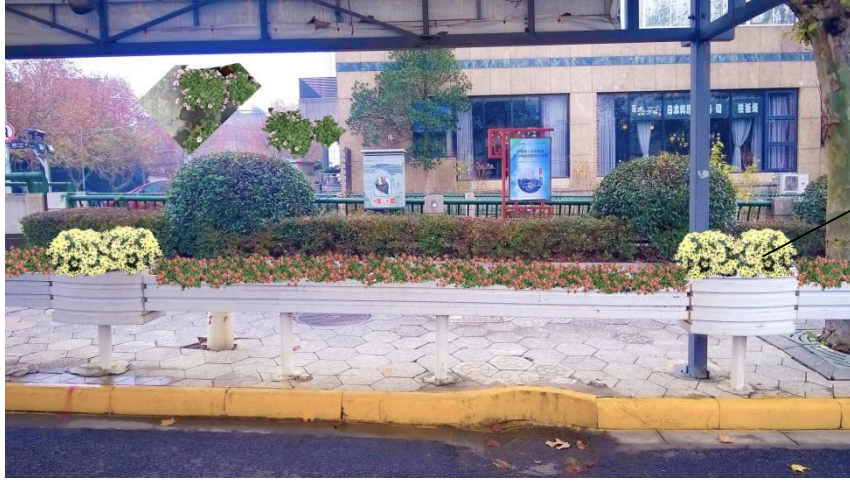
2-3、二标段晋陵路箱体（112个）：向日葵、一串红、鼠尾草、菊花
注：箱体植物种植层次高低错落，颜色搭配协调美观
箱体现场示意图：



2-4、二标段怀德路组合箱体（24个）：向日葵、一串红、鼠尾草、菊花、黄金香柳
注：箱体植物种植层次高低错落，颜色搭配协调美观
箱体现场示意图：



2-5、二标段怀德路花卉栏杆（222米）：矮牵牛（白色+粉色混种）、六道木
花卉栏杆现场示意图：



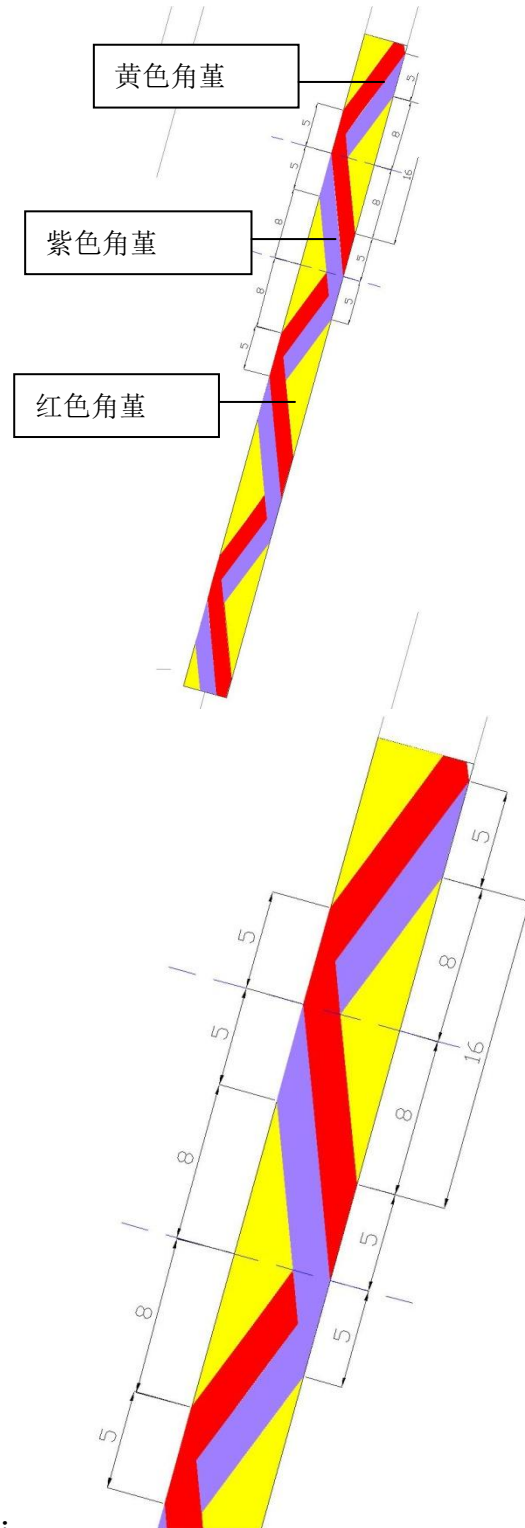
六道木满种

四、冬季（11月初第四次换花）

1、一标段（通江路）

1-1、一标段路中央地栽块面（2121.4平方米）：

注：花卉种植简洁、大气、明快、线条流畅，色彩搭配丰富



【放样尺寸示意】：

1-2、一标段花境节点（333.3 平方米）：红甜菜、多年生羽衣甘蓝、南天竺、水果蓝、茶梅球
注：节点花境植物种植层次高低错落，颜色搭配协调美观
现场示意举例：（通江路锦绣路口北节点）



1-3、一标段碗钵（35 个）：角堇（黄色）、地面种植角堇（蓝色）
现场示意图：



1-4、一标段通江路、怀德路道路旁零星地栽区域（820.3 平方米）：角堇（紫色）、角堇（黄色）、角堇（红色）

2、二标段（晋陵路、怀德北路、延陵路）

2-1、二标段晋陵路地栽块面（1370 平方米）：角堇（紫色）、角堇（黄色）、角堇（红色）
注：花卉种植简洁、大气、明快、线条流畅，色彩搭配丰富

2-2、二标段延陵路箱体（24 组）：常春藤、茶梅、角堇、南天竹

注：箱体植物种植层次高低错落，颜色搭配协调美观
箱体现场示意图：



2-3、二标段晋陵路箱体（112个）：常春藤、茶梅、角堇、南天竹
注：箱体植物种植层次高低错落，颜色搭配协调美观
箱体现场示意图：

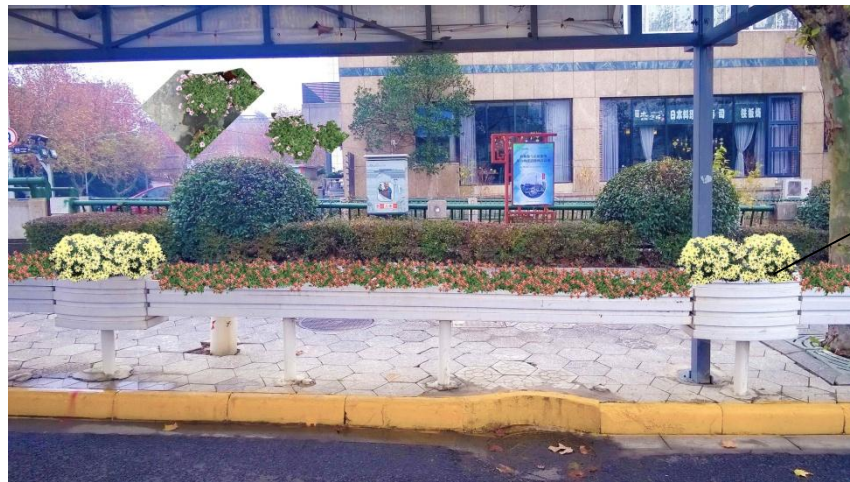


2-4、二标段怀德路组合箱体（24个）：常春藤、茶梅、角堇、南天竹、金边丝兰、六道木
注：箱体植物种植层次高低错落，颜色搭配协调美观
箱体现场示意图：



2-5、二标段怀德路花卉栏杆（222米）：红甜菜、黄色角堇

花卉栏杆现场示意图：



红甜菜

注：全年换花具体时间由采购方通知。